



# SupplyOn anticipe l'avenir de votre chaîne logistique

// RailSupply: la plateforme de chaîne logistique qui garantit la réussite de vos collaborations avec les partenaires du secteur ferroviaire européen

// L'une des caractéristiques du secteur ferroviaire est le cycle de vie des produits pouvant durer plusieurs décennies ainsi que les critères de qualité extrêmement rigoureux qui les accompagnent. Par conséquent, les relations client/fournisseur sont généralement fondées sur la durabilité et la collaboration. Parallèlement, l'absence de processus électroniques standardisés se traduit par la multiplicité des interactions et des formats d'échange. Or, la gestion d'une telle hétérogénéité est à la fois longue et onéreuse. L'accroissement de l'approvisionnement mondial et la diminution de l'intégration verticale ne font que renforcer la complexité des processus d'approvisionnement.

La stabilité de la chaîne logistique se trouve ainsi compromise : les goulets d'étranglement en matière d'approvisionnement se font plus fréquents, les niveaux de service client chutent et la compétitivité s'affaiblit. Atteindre une croissance rentable nécessite non seulement une amélioration continue des processus, mais aussi des processus d'approvisionnement transparents, stables et standardisés qui facilitent la coopération entre tous les niveaux de la chaîne logistique.

En sa qualité de spécialiste de la collaboration interentreprise, SupplyOn couvre les besoins spécifiques des acteurs du secteur ferroviaire avec sa solution RailSupply. Celle-ci garantit une communication sécurisée et traçable entre les entreprises, et fournit une aide précieuse pour la prise de décision tant au niveau opérationnel que stratégique. Les processus impliquant des partenaires externes gagnent alors en transparence et en fiabilité.

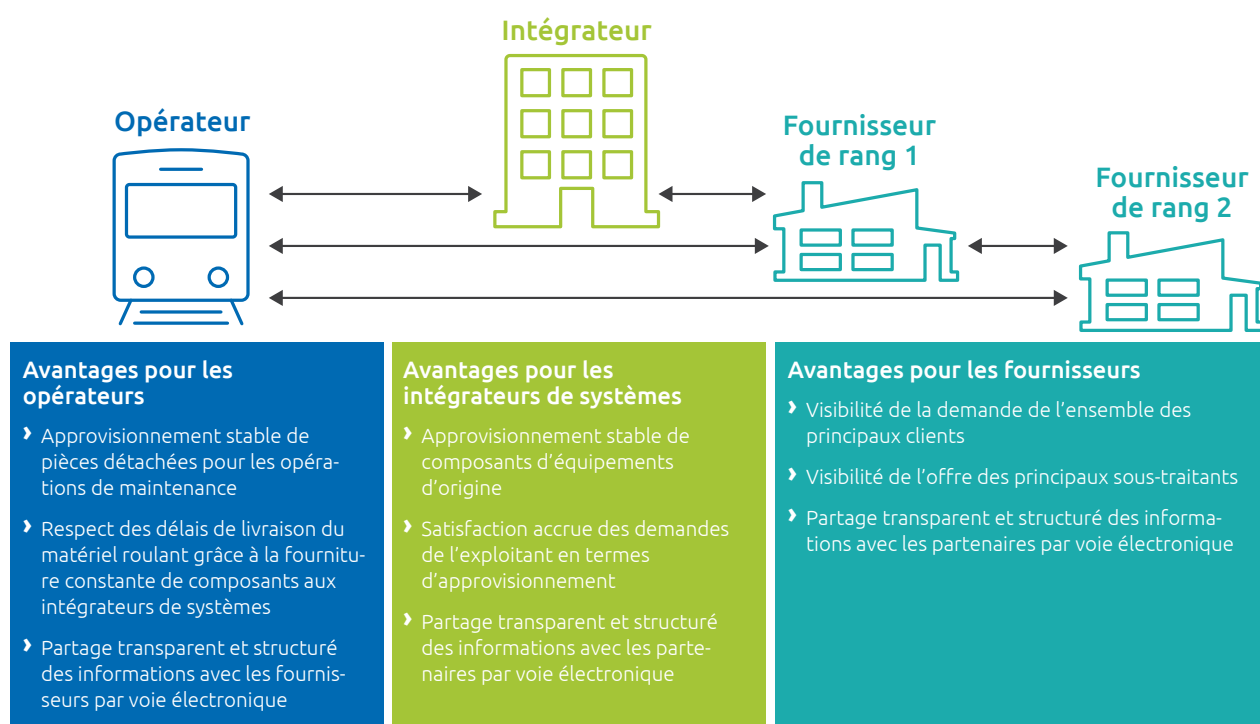
# Unicité

RailSupply est l'espace collaboratif de la chaîne logistique ferroviaire européenne assurant stabilité et efficacité des opérations.

- › **Une communauté:** un réseau reliant les intervenants du secteur ferroviaire européen (exploitants, intégrateurs, fournisseurs)
- › **Un standard:** des processus et formats d'échange de données standardisés dans la chaîne logistique
- › **Une plateforme:** des solutions SaaS (Software as a Service) reliant les acteurs de la chaîne logistique (acheteurs, fournisseurs)

## Des processus efficaces à tous les niveaux de la chaîne logistique

SupplyOn propose des outils uniques et personnalisables de prise en charge et d'optimisation des processus pour favoriser une coopération efficace à tous les niveaux de la chaîne logistique au sein d'un réseau mondial.

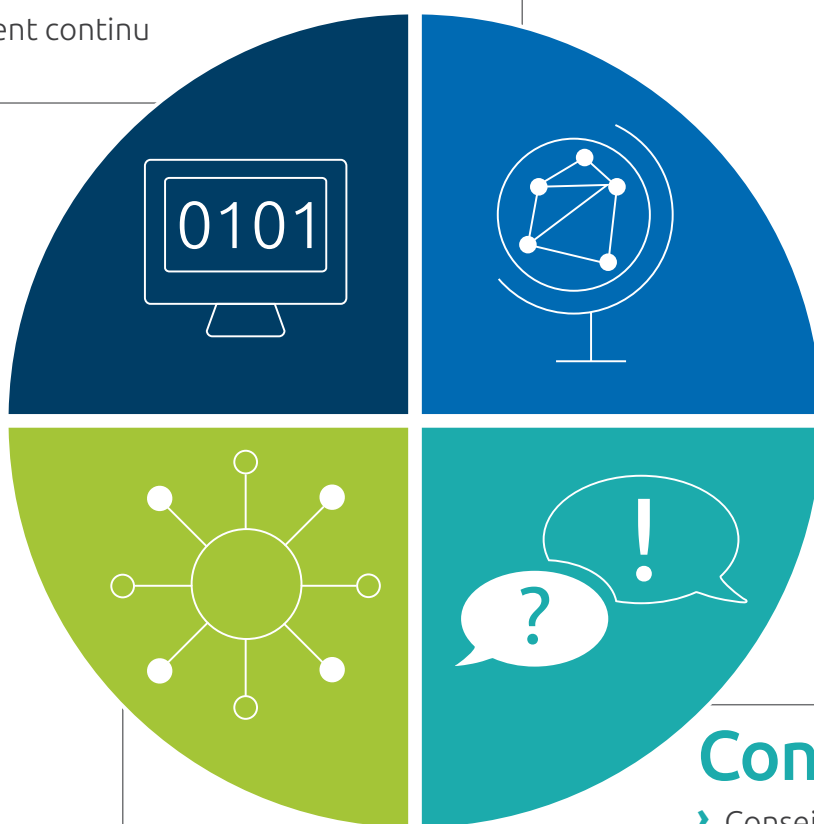


## Logiciel

- › Portefeuille de solutions complet couvrant tous les processus des fournisseurs
- › Solutions configurables
- › Développement continu

## Réseau

- › Communauté internationale de 60 000 partenaires



## Plateforme

- › Accès sécurisé dans le monde entier
- › Haute disponibilité (> 99 %)
- › Hébergement en Allemagne

## Conseil

- › Conseil complet pour la chaîne logistique
- › Intégration ERP rapide
- › Formation utilisateurs et aide en ligne
- › Assistance clientèle 24h/24, 7j/7

# Une collaboration réussie avec vos partenaires

// Pour une gestion réussie de votre chaîne logistique, vous avez besoin d'une infrastructure garantissant la transparence optimale de vos relations commerciales. La mise en place réussie de cette infrastructure nécessite bien plus qu'un simple logiciel pour couvrir l'ensemble des fonctionnalités requises. L'approche de SupplyOn s'articule autour de quatre composantes clés qui assurent conjointement la réussite d'un projet de mise en œuvre ainsi qu'une collaboration fructueuse à long terme entre les partenaires.

## Logiciel

Les solutions de SupplyOn prennent le relais des systèmes ERP internes et étendent les processus de gestion internes en toute transparence au-delà des frontières de l'entreprise. Les solutions SaaS regroupent tous les processus interentreprises en matière de gestion de la chaîne logistique, du risque et de la performance des fournisseurs, de l'approvisionnement opérationnel et stratégique, du transport et de la qualité.

## Réseau

Le réseau professionnel de SupplyOn met en relation 60 000 entreprises dans le monde entier. Un grand nombre de ces entreprises sont également vos fournisseurs et peuvent donc être intégrées à vos processus en un rien de temps. Grâce au réseau international de partenaires de SupplyOn, la mise en œuvre du projet sera bien plus rapide et portera ses fruits de façon anticipée.

## Plateforme

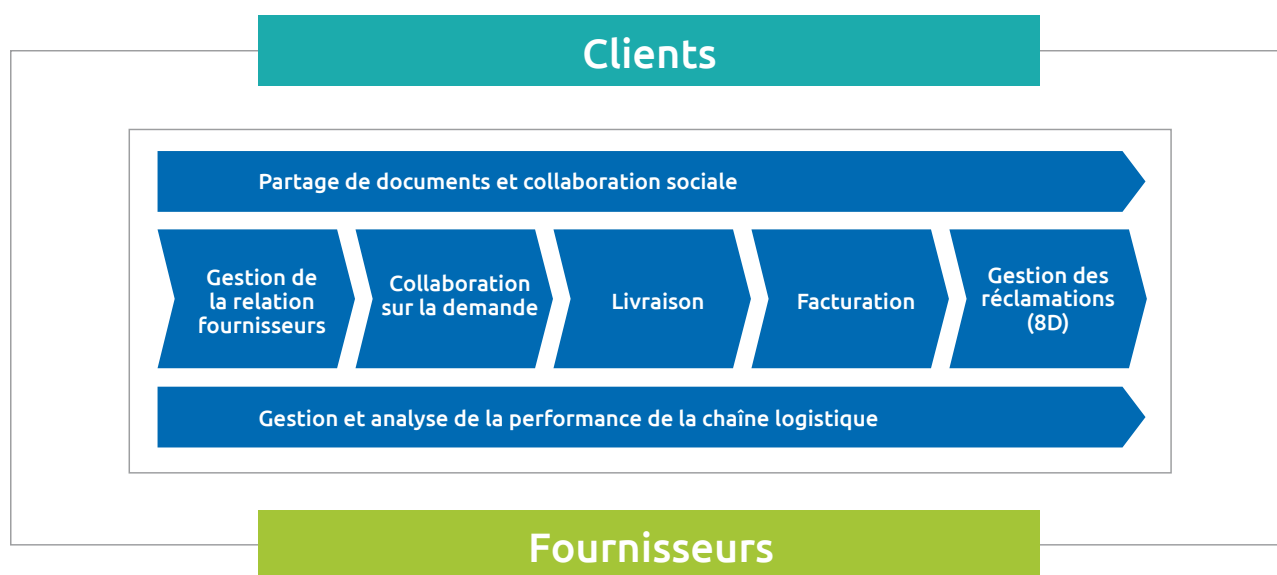
Toutes les entreprises utilisent une plateforme commune avec une seule et même solution, mais chaque client ne peut afficher et modifier que ses propres données. Les avantages sont manifestes : les processus par secteur ou les adaptations aux nouvelles réglementations sont immédiatement disponibles pour tous les utilisateurs grâce à une mise à jour unique. Et chaque entreprise peut directement profiter d'un concept opérationnel et de sécurité sophistiqué.

## Conseil

Que ce soit pour la mise en relation de fournisseurs en Asie ou l'intégration de transitaires pour l'optimisation de votre réseau de transport, la mise en place de solutions de coopération interentreprise nécessite du savoir-faire, de l'expérience et de l'intuition. Et c'est exactement ce qu'offrent les consultants de SupplyOn à chaque phase de projet, non seulement à travers un déploiement rapide, mais aussi grâce à des processus de chaîne logistique optimisés et universels.

## RailSupply garantit des processus logistique et qualité collaboratifs et efficaces

La solution RailSupply de SupplyOn constitue le socle des processus logistique standardisés dans le secteur ferroviaire. Elle assure une coopération plus transparente entre les clients et les fournisseurs, et simplifie la collaboration à tous les niveaux de la chaîne logistique.



RailSupply couvre des processus industriels éprouvés, de la gestion de la relation fournisseurs à la gestion des réclamations, en passant par la commande, la livraison et le paiement. Des documents peuvent être échangés en toute sécurité et transparence tout au long du processus. Une fonction de collaboration sociale vous permet de communiquer sur les processus avec vos partenaires en vous appuyant sur des documents.

Grâce à la gestion et à l'analyse de la performance de la chaîne logistique, vous pouvez aller plus loin et obtenir des informations sur les interruptions potentielles de votre chaîne logistique et leur impact sur votre activité de production. Une analyse des demandes, des inventaires, des pièces en transit et de la consommation vous indiquera si vous risquez d'être affecté par des retards de livraison. Vous pouvez ainsi utiliser ces précieuses informations pour garantir le bon déroulement de la production.

# Les avantages d'une collaboration via RailSupply

## Coût de processus



- › Réduction des tâches manuelles sans valeur ajoutée jusqu'à 10 %\*
- › La notification d'expédition électronique du fournisseur réduit les efforts lors de la réception des biens jusqu'à 25%\*
- › Les processus électroniques permettent de travailler de façon automatisée en se concentrant sur les exceptions

## Transparence



- › Processus de qualité et de commande plus transparents
- › Aperçu de la demande de tous les clients majeurs
- › Visibilité des commandes client en cours, des confirmations de commande et des avis préalables d'expédition
- › Aperçu de l'approvisionnement auprès des fournisseurs et visibilité des risques de goulet d'étranglement

## Coût de non-conformité



- › Réduction des procédures coûteuses de traitement express, d'urgence et d'escalade
- › Réduction des coûts de changement de production grâce à une planification plus constante et un meilleur taux de rendement global (TRG)
- › Réduction des pénalités pour les retards de livraison client

## Standards



- › Processus de pointe standardisés
- › Partage structuré des informations par voie électronique
- › Connexion standardisée, exploitable pour plusieurs clients
- › Aucune nécessité de prise en charge de portails et formats de données multiples

## Satisfaction de la clientèle



- › Amélioration de la fiabilité de livraison et de la notation du fournisseur
- › Amélioration du niveau de service client
- › Amélioration de la satisfaction de la clientèle
- › Augmentation des commandes ultérieures

\* résultats typiques obtenus dans les secteurs de l'automobile, l'aéronautique et l'ingénierie

## **Sites dans le monde**

Grâce à nos bureaux basés à Hallbergmoos près de Munich (Allemagne), à San Diego et Détroit (États-Unis), ainsi qu'à Shanghai (Chine), nous couvrons l'intégralité des principaux marchés dans le monde. Nous pouvons donc vous proposer une assistance sur site optimale pour la mise en œuvre de vos projets à l'échelle internationale.

## **Clients**

Des entreprises renommées opérant dans divers secteurs de la fabrication font confiance à SupplyOn : Airbus, Bombardier Transportation, le groupe BMW, Bosch, Continental, Deutsche Bahn, Faiveley, SBB, Siemens, SNCB, Thales et ZF notamment, ainsi que 60 000 entreprises supplémentaires. Si votre société approvisionne également les secteurs de l'automobile et de l'aéronautique, vous devriez déjà être connecté à SupplyOn!

Contactez-nous pour découvrir nos solutions et améliorer votre collaboration avec les partenaires de la chaîne logistique.

---

// Thorsten Fülling

Director Consulting & Business Development

Ludwigstr. 49 // 85399 Hallbergmoos // Allemagne

Thorsten.Fuelling@SupplyOn.com // T: +49 . 811 . 99997-203 // M: +49 . 174 . 3101191

[www.SupplyOn.com](http://www.SupplyOn.com)