

Advanced Enterprise Procurement

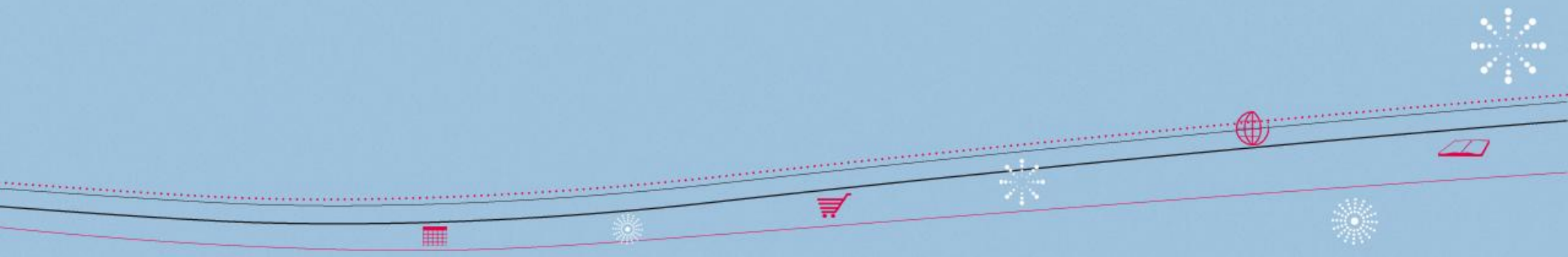


Heiler Software

Partnerschaft mit SupplyOn

Gemeinsame Projekterfahrung bei der Deutschen Bahn

Mehrwerte für den Kunden



- 1999 Roll-out der ersten Kataloglösung
- 2000 Erste Kataloglösung mit OCI 1.0 Zertifikat
- 2001 Die Erste benutzerfreundliche Suchmaschine im Einkauf
- 2003 Lieferantenportal mit Content Management
- 2005 Direct Desktop Purchasing mit Kisscat-Procurement
- 2007 Neuentwicklung der Enterprise Search Engine
- 2009 Weltweit einzige SAP OCI 4.0 Zertifizierung
- 2010 Advanced Enterprise Procurement
- 2011 Heiler Catalog Intelligence





Stuttgart – London - Paris – Zürich – Oslo – Stockholm – Helsinki – Detroit – Toronto – Shanghai - Sydney



heiler certified
value added reseller

Background
Search

Einsprung
mit Zusatz-
informationen

OCI-Validation
und
Extended
Validation

Lageranzeige
direkt aus SAP

Komplexe
konfigurierbare
Produkte
mit Live-Daten

Externe
Einkaufspreise

SAP[®] Certified
Integration with SAP Applications

Anlage von
Bestellungen
Anforderungen
Reservierungen

Anzeige der
SAP
Bestellhistorie

Wareneingangs-
buchung

Kontierungs-
daten direkt aus
SAP

Logincheck
vs. SAP ERP

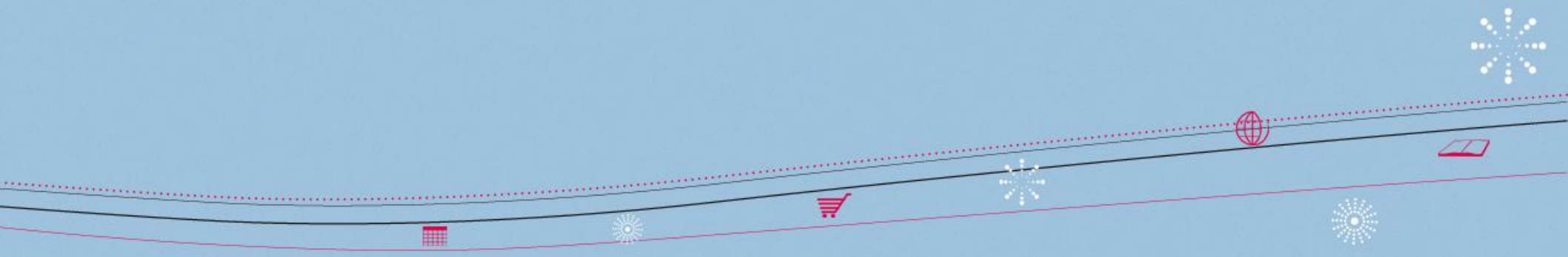
Update
Bezugsquellen
(EKI)


Heiler Software

Partnerschaft mit SupplyOn

Gemeinsame Projekterfahrung bei der Deutschen Bahn

Mehrwerte für den Kunden



 **Supplier**

 **User**

Sortiment




Lieferantenportal



Zentrale Suchmaschine



Information



WebEDI



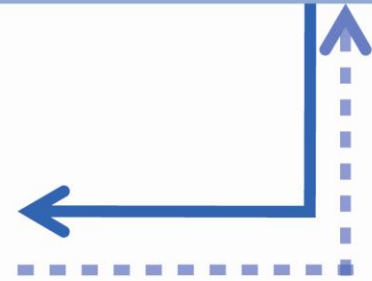
EDI Direkt-
anbindung



Bestellung
Bestelländerung
Gutschrift

SUPPLYON

Optional:
Bestellbestätigung
Rechnung



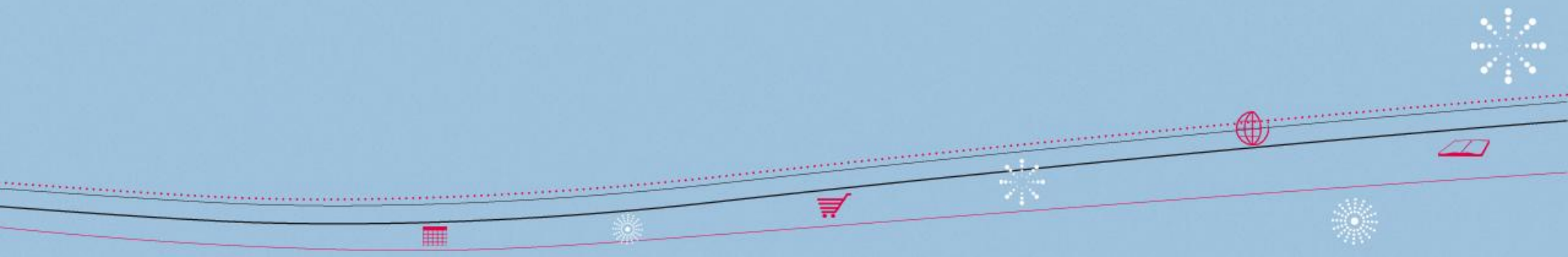
Transaktion

Heiler Software

Partnerschaft mit SupplyOn

Gemeinsame Projekterfahrung bei der Deutschen Bahn

Mehrwerte für den Kunden





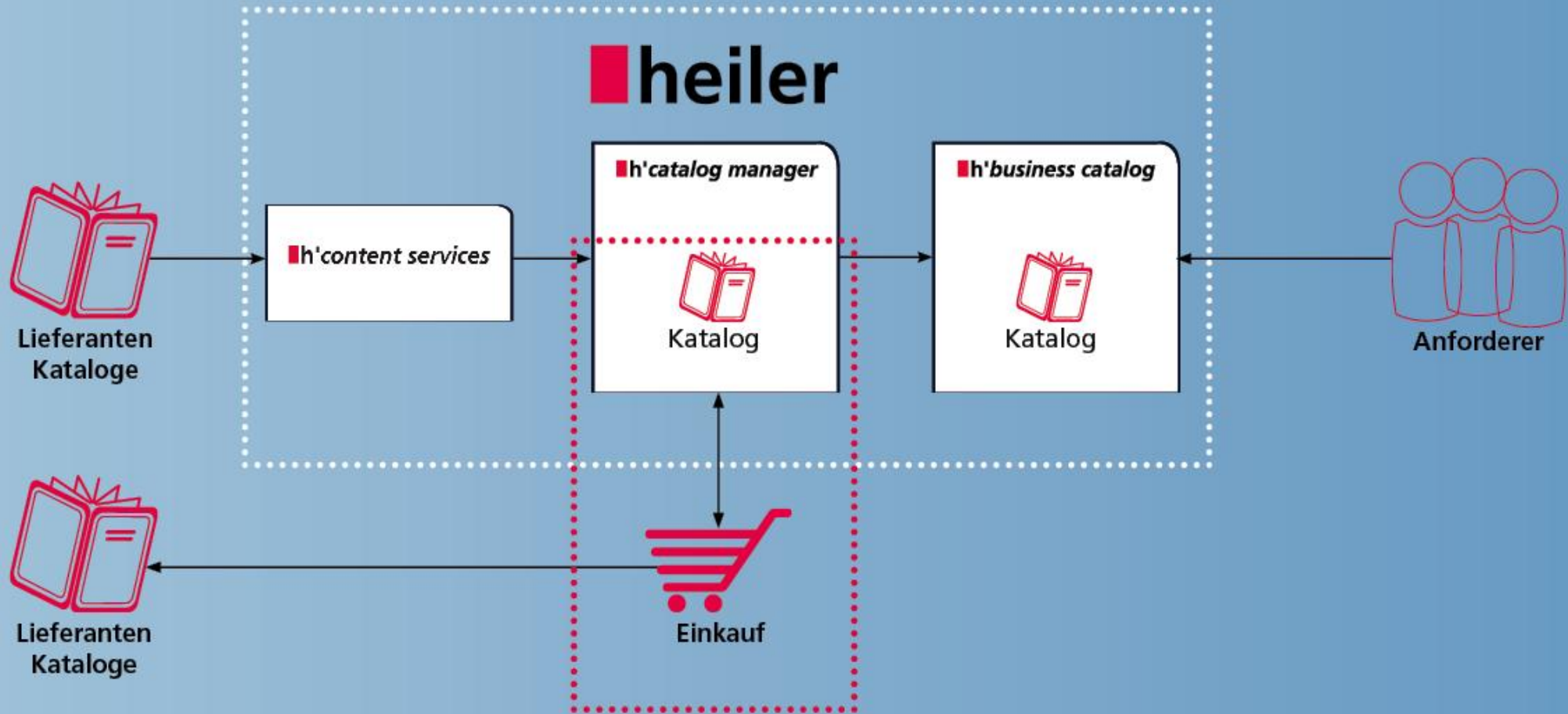
Ablösung eines bestehenden Marktplatzes zur operativen Katalogbeschaffung

Set-Up eines kompletten Lieferanten-Portals

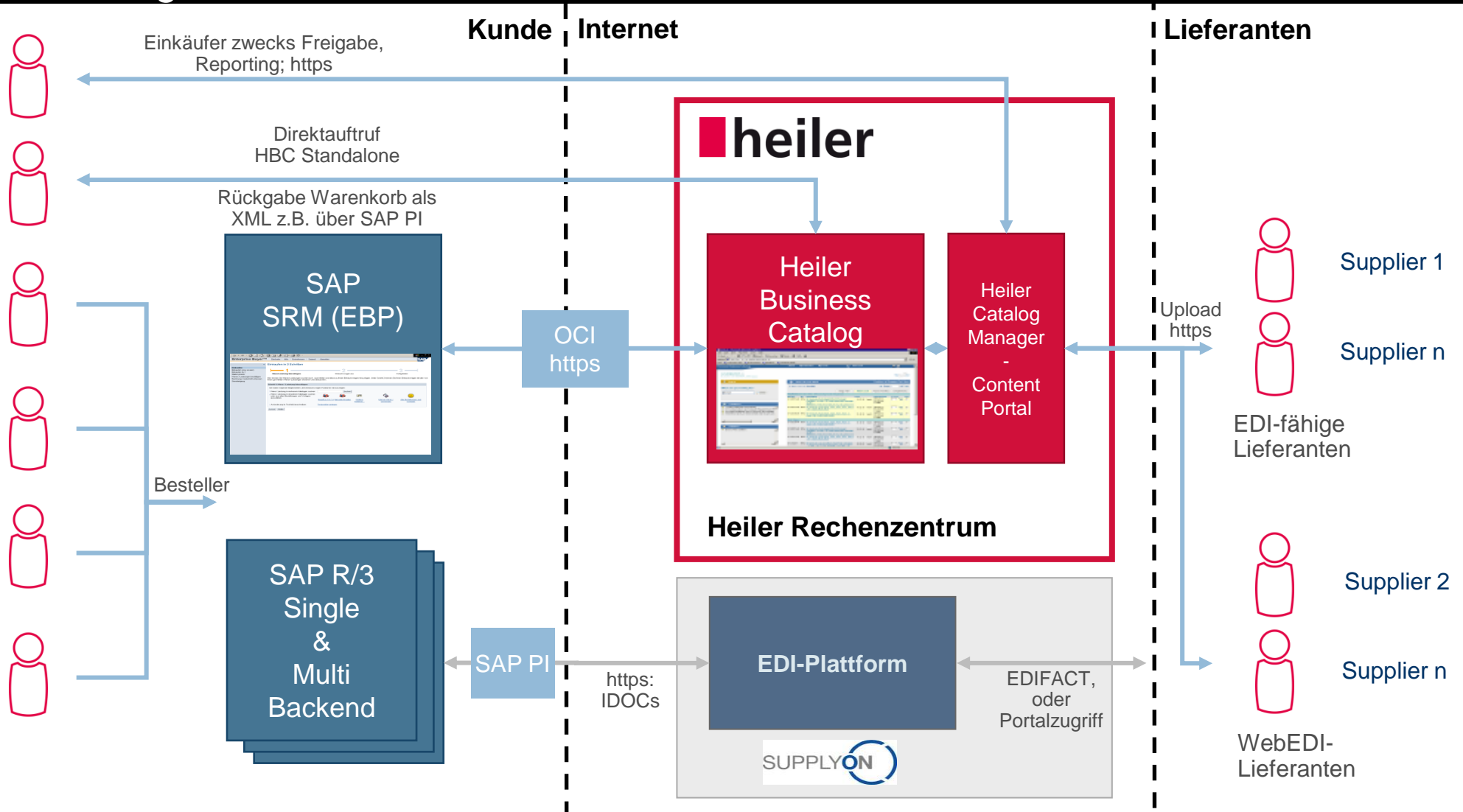
Migration von 60 Lieferanten für WEB EDI und 20 Lieferanten mit
Direktanbindung

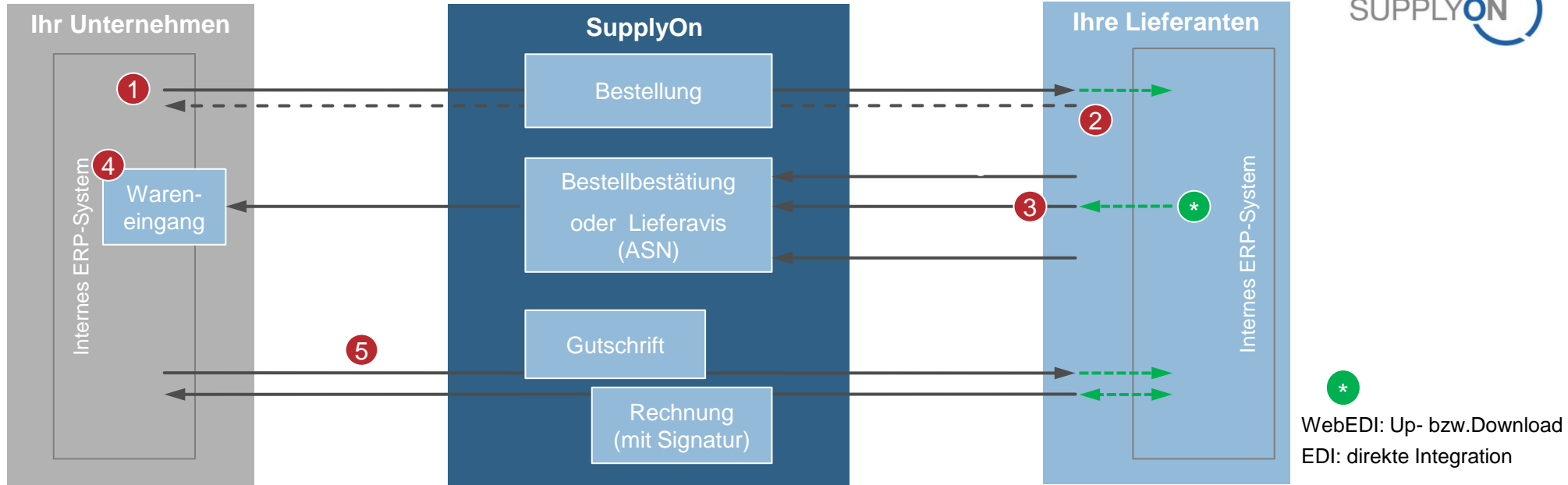
Komplette Durchführung der Migration innerhalb von 4 Monaten





Die Lösungs-Plattform





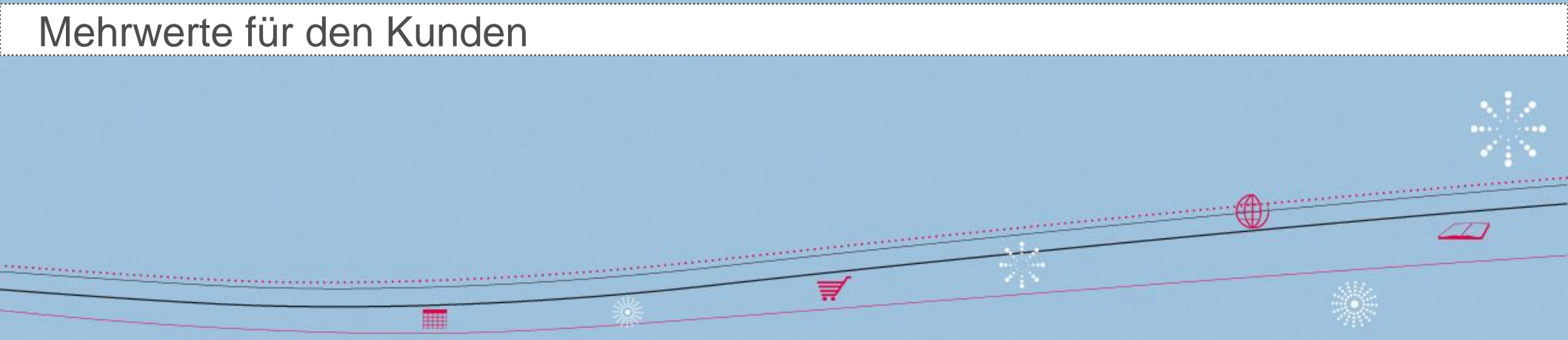
- 1 Die Bestellung bzw. Bestelländerung wird aus dem internen ERP-System über SupplyOn an den Lieferanten geschickt
- 2 Lieferant bestätigt die Bestellung
- 3 Lieferant legt die Sendung an, lädt den Lieferschein hoch und druckt die entsprechenden Labels
- 4 Die Labels werden bei Eintreffen der Ware abgescannt und im Wareneingang verbucht
- 5 Die Abrechnung erfolgt wahlweise per Gutschrift oder per Rechnung vom Lieferanten (optional: mit qualifizierter elektronischer Signatur)

Heiler Software

Partnerschaft mit SupplyOn

Gemeinsame Projekterfahrung bei der Deutschen Bahn

Mehrwerte für den Kunden



Flexible Katalogplattform im ASP Modell durch Heiler Software AG

Gleichzeitig absolute Hochverfügbarkeit für Lieferantenintegration über SupplyOn

Nutzung des Heiler Business Catalogs auch Stand-alone möglich für kleinere Tochtergesellschaften ohne SRM Rollout

Volle Transparenz des kompletten Prozesses vom Onboarding bis zur Übermittlung des Bestellbeleges